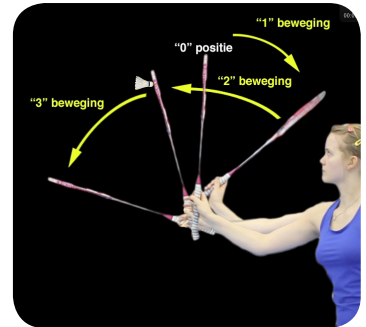
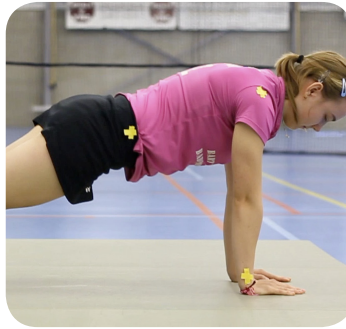
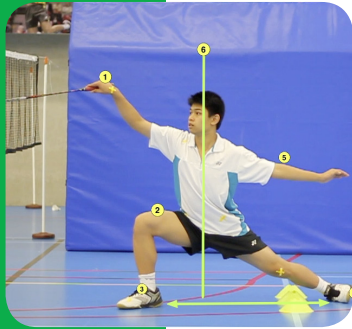
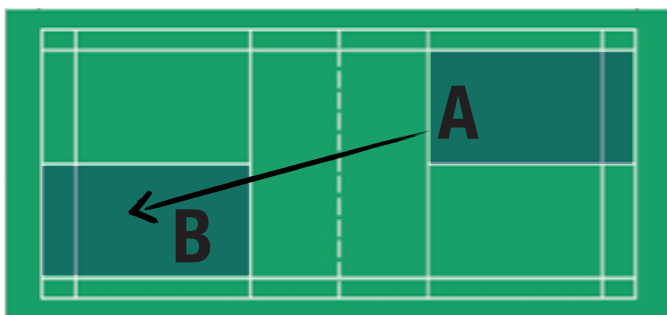


Theoretische kennis
vaardigheid GROEN

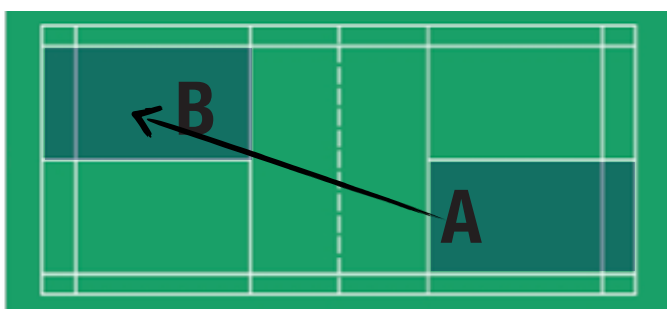




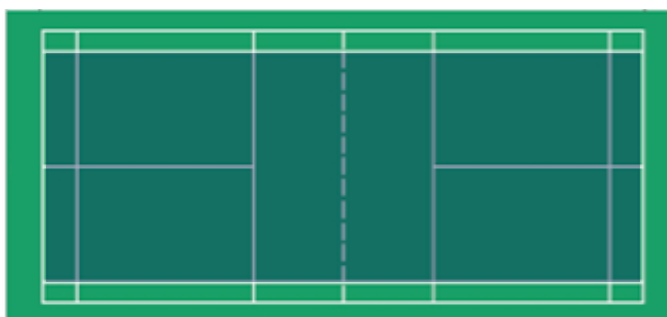
“Service vak” voor enkelspel

Speler A serveert naar speler B, shuttle moet in het grijze vak van speler B vallen voor een punt, idem als speler B naar A serveert.

“De service is dus verplicht diagonaal”

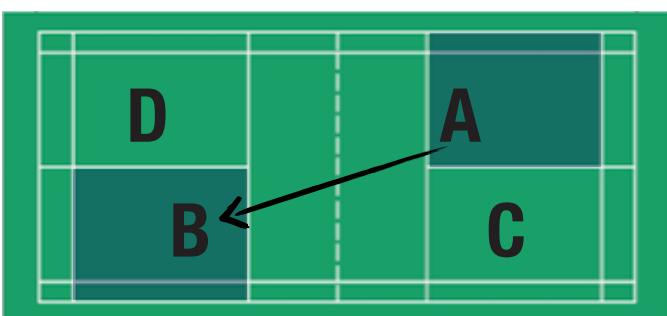


Speler A serveert naar speler B, shuttle moet in het grijze vak van speler B vallen voor een punt, idem als speler B naar A serveert.



(Grens) Lijnen tijdens het “enkel”-spel

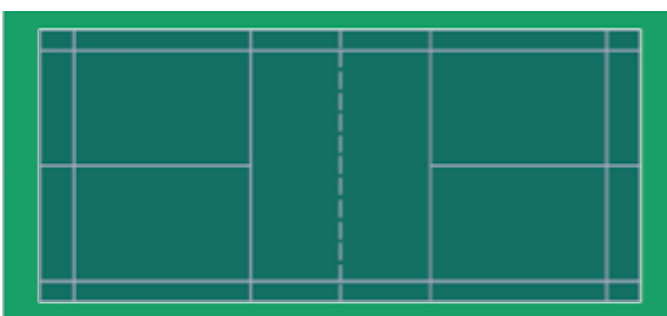
Tijdens het spel moet de shuttle binnen het grijze vak vallen om een punt te zijn.



“Service vak” voor dubbelspel

Speler A serveert naar speler B, shuttle moet in het grijze vak van speler B vallen voor een punt, idem als speler B naar A serveert.

Als speler C naar speler D serveert dan geldt hetzelfde in hun vak.



(Grens) Lijnen tijdens het “dubbel”-spel

Tijdens het spel moet de shuttle binnen het grijze vak vallen om een punt te zijn.

Puntentelling bij het badmintonspel

1. Er wordt gespeeld volgens het principe : ‘the best of three’ games (twee gewonnen games).
2. Er wordt gespeeld volgens het ‘rally point systeem’, beide partijen kunnen scoren, onafhankelijk van wie aan service is.
3. Als de serveerder niet scoort, gaat de service over naar de tegenstander en deze krijgt een punt.
4. Alle games gaan tot 21 punten, waarbij twee punten verschil moet bestaan. Bij de stand 20-20 wordt verder gespeeld tot er een verschil van twee punten is ontstaan. De telling gaat voor zowel dames als heren tot 21 punten per set.
5. Wordt de stand 29 - 29, dan is het 30ste punt hoe dan ook beslissend in de game.
6. Als de serverende partij een even aantal punten heeft, wordt geserveerd vanuit het rechter servicevak; bij een oneven aantal punten wordt geserveerd vanuit het linker servicevak.
7. Als je in het dubbelspel serveert en je tegenstander scoort doen zij de volgende service
8. In het dubbelspel wisselen de serveerders van plaats als zij in hun servicebeurt scoren, dezelfde speler blijft serveren ; scoren de ontvangers dan krijgen zij de service maar wisselen niet van plaats. (Dat betekent dat de service posities voor dit team dezelfde zijn als de service return posities van de vorige rally)
9. Bij het bereiken van het 11e punt, krijgen de spelers (enkel - en dubbelspel) één minuut pauze.
10. Tussen alle sets krijgen de spelers twee minuten rust.





Fouten die tijdens een badmintonwedstrijd kunnen worden gemaakt.

- een speler slaat de shuttle buiten het speelveld.
- de shuttle valt in het eigen veld (een speler mist de slag).
- een speler slaat de shuttle in het net.
- een speler raakt de shuttle meer dan één keer, tenzij het in eenzelfde beweging is.
- een speler raakt de shuttle met zijn lichaam.
- een speler raakt het net aan, voor de shuttle op de grond gevallen is.
- een speler slaat de shuttle terug voor die boven het eigen speelveld is.
- een speler staat op een lijn bij het serveren (voetfout).
- een speler slaat de service in het verkeerde vak.
- een speler serveert voordat de tegenspeler klaarstaat (punt wordt opnieuw gespeeld).
- bovenhands opslaan.
- een speler serveert en de shuttle is boven zijn middel op het ogenblik dat de racket de shuttle raakt.
- een speler serveert en zijn racketblad komt boven de rackethand.
- de shuttle raakt tijdens een rally tot het speelveld behorende objecten (plafond, palen links/rechts van het speelveld)

“Wanneer de scheidsrechter niet zeker weet of hij de goede beslissing neemt, kan hij een let geven. Dit komt voor wanneer het bijvoorbeeld niet duidelijk is of de shuttle in of buiten was. Een let houdt in dat het gespeelde punt opnieuw gespeeld moet worden.”

N.B. Middel, een denkbeeldige cirkel ter hoogte van het laagste punt van de onderste rib.



KYU: Japanse term gebruikt om het onderscheid in verkregen technische vaardigheden en niveaus aan te duiden.

vaardigheid GROEN

KYU-team

Wouter Claes · Jo Van Damme
Ben Geerinckx · Alan Mc Ilvain
Bart Verschueren

Visual engineering

Devign vzw

Dank aan

alle clubs die KYU dragen

