

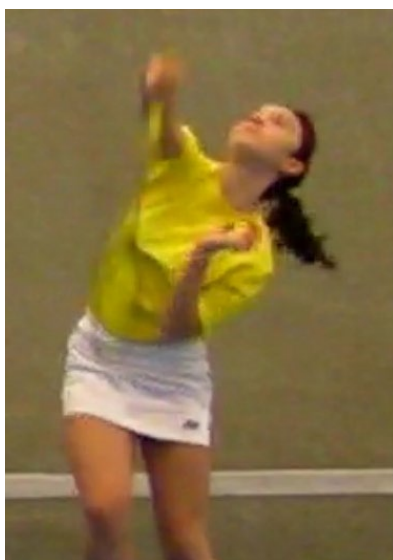
Kijkwijzer: de speler als 'coach' bij de slagverkorting



Op het einde van de '1' wijst mijn racket afwaarts en gebruik ik de basis FH-greep.



Ik gebruik de juiste greep tijdens het raakpunt en heb een goed ruitenwischer effect



'3' is verkort en ik zie de rug van mijn hand de racketkop wijst neerwaarts

